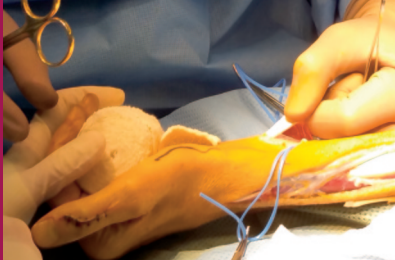


# Arm/handfunctie

## Informatie over de behandeling



Door een dwarslaesie of door hersenletsel kunnen armen en handen minder gevoelig, minder beweeglijk en zelfs spastisch worden of in een verkeerde houding komen te staan. Bij Adelante weten we hoe belangrijk het voor uw zelfstandigheid is om in het dagelijks leven armen en handen zo veel en goed mogelijk te kunnen gebruiken.



**Adelante is gespecialiseerd in behandelingen bij arm/handproblemen. Is het voor u lastig om te eten of te drinken, u zelf te verzorgen, te schrijven of uw werk of hobby's uit te voeren? Maak dan eens een afspraak bij ons handenteam. Samen met u bekijken we welke belemmeringen u in het dagelijks leven ervaart. Daarna gaan we op zoek naar mogelijke oplossingen.**

**Mogelijkheden** Wanneer u problemen ervaart in het gebruik van uw armen en handen kunt u niet altijd doen wat u graag zou willen doen. Een behandeling bij Adelante kan daarin verandering brengen. De revalidatiearts en gespecialiseerde (hand)therapeuten van het handenteam starten met een uitgebreid onderzoek van uw arm en handfunctie. Na het onderzoek maken we samen met u een behandelplan. Dat kan gericht zijn op training, op compensatiestrategieën, het gebruik van hulpmiddelen, het gebruik van pols-hand ortheses, of reconstructieve arm/handchirurgie.

- **Training:** we bieden een 6-weekse behandelmodule aan waarbij intensief wordt getraind. U kiest zelf 2 of 3 functionele doelen waaraan u gaat werken zoals het smeren van een boterham, make-up opdoen of het dichtknopen van een overhemd.
- **Compensatiestrategieën:** therapeuten van het handenteam bekijken samen met u of u de door u gewenste activiteit op een andere manier kunt uitvoeren dan u voorheen gewend was.
- **Hulpmiddelen:** ook hulpmiddelen of het vervaardigen van voor u specifieke hulpmiddelen kan een oplossing zijn.
- **Hand/pols-ortheses:** spalktherapie om de arm en hand in een zo goed mogelijke conditie te houden of om arm en hand functioneler in te zetten bij dagelijkse handelingen.
- **Reconstructieve arm/handchirurgie:** in samenwerking met de plastische chirurgen van Zuyderland ziekenhuis worden chirurgische ingrepen gedaan waaronder het creëren van een actieve elleboogstrekking, vinger- en duimsluiting, handopening, positioneren van de duim en spasmebehandeling. Vooraf is een uitgebreide screening nodig om te kijken of u in aanmerking komt voor arm/handchirurgie.

**Aanmelden** U kunt uw huisarts vragen om een verwijzing naar het handenteam dwarslaesie van Adelante.

**Kosten** Uw zorgverzekeraar vergoedt de kosten voor deze revalidatiezorg behoudens uw eigen risico.

### **Informatie en contact**

secretariaat hersenletsel via 045-528 2222, keuze en vervolgens keuze 1.

### **OVER ADELANTE**

Adelante is een organisatie die ondersteuning biedt aan volwassenen en kinderen die te maken hebben met de gevolgen van een ziekte, aangeboren aandoening of ongeval. Ruim 1250 professionals, medewerkers en vrijwilligers verlenen die zorg vanuit diverse locaties verspreid over heel Limburg, inclusief de poliklinieken van een aantal ziekenhuizen. Cliënten kunnen terecht voor medisch specialistische revalidatie, gehoor-, taal- en spraakproblemen, speciaal onderwijs, medische kindzorg, sport en arbeidsrevalidatie. Adelante richt zich niet op de beperking maar op de mogelijkheden om door te kunnen gaan. Ons motto: haal het beste uit jezelf!